



豊後大野市の農業

お手伝いします。



*豊後大野市の皆さん、こんにちは、
公益社団法人 豊後大野市農林業振興公社です。
このたび

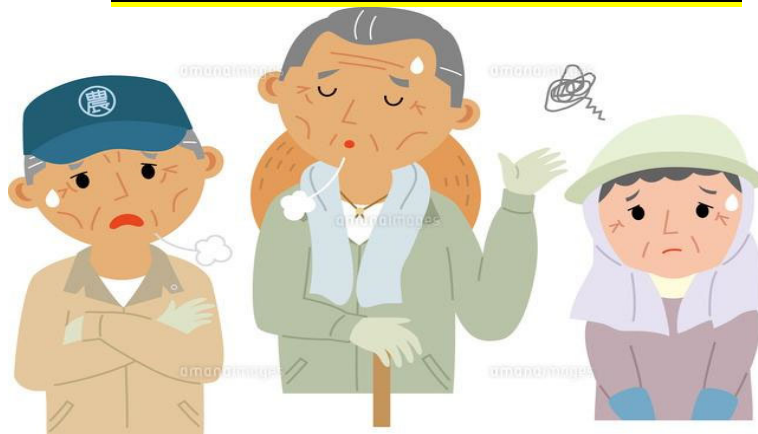
「豊後大野市地域農業経営サポート機構」

として大分県から認定を受けました。

「豊後大野市農業経営サポート機構」とは、公益社団法人 豊後大野市農林業振興公社が主体となり、（集落営農法人・認定農家等）と連携しながら、豊後大野市全体の農地保全・農業の維持発展を促進し、担い手の効率的な営農や担い手不在集落の対応、就農支援等を総合的に豊後大野市の農業をサポートする組織です。

「高齢化や担い手不足などが進み、集落だけでは
解決できない課題のサポートをします。」

まずはお気軽にご相談ください。




●農業機械が故障した。新規に導入してもな—
誰かに作業委託をしたいが〜。

●年をとって、農作業ができない
誰かに作業委託をしたいが〜。



●中山間地域等直接交付金
事務が大変だな〜。

●田んぼは荒らしたくないし、誰か農地の
管理をしてくれないかな〜。

担い手不在集落等

(相談)  (依頼)

豊後大野市地域農業経営サポート機構

<p>(事務局) 公益社団法人豊後大野市農林業振興公社</p>	 連携	<p>(連携員) 集落営農法人、認定農家等</p>
<p>：主要業務 ①集落支援→作業委託取りまとめ、作業受託 農地管理、農地利用調整、 直接支払代行事務等 (組織間の調整) ②担い手支援→資材等の共同購入、 農地利用調整等 ③新規就農支援→就農希望者研修等</p>	<p>調整 </p>	<p>：主要業務 ①集落支援 →農地管理、作業受託等 (事務局と共に構成連携組織間で検討) ②担い手支援→資材等の共同購入、 農地利用調整、農業用免許等 資 格取得(人数制限等あり)等。 ③新規就農支援→就農希望者研修等</p>



農地を守り、地域を守る



(連絡先等)

豊後大野市地域農業経営サポート機構本部

(住所) 豊後大野市緒方町下自在259-1

公益社団法人 豊後大野市農林業振興公社 緒方事業所内

(電話) 0974(42)3005 (FAX) 0974(42)2801